

Dane aktualne na dzień: 10-07-2026 13:11

Link do produktu: <https://sklep.tomiicars.com.pl/zawor-odpowietrzenia-zbiornika-paliwa-evap-par-paliwa-opel-astra-mokka-corsa-850093-gm-55566514-p-740.html>



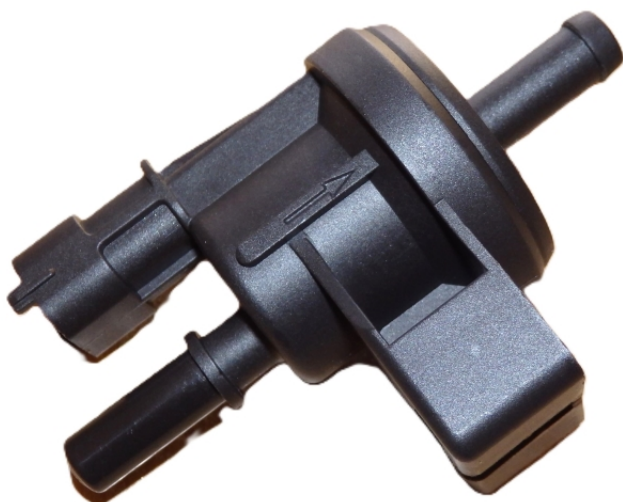
Zawór odpowietrzenia zbiornika paliwa - EVAP par paliwa Opel Astra, Mokka, Corsa 850093 GM :55566514

Cena	34,99 zł
Dostępność	Dostępny
Czas wysyłki	24 godziny
Numer katalogowy	850093
Kod producenta	ETV-PL-000
Kod EAN	5902048114495
Ilość	Cena za 1 szt
Kolor	czarny
Zamówienia telefoniczne	603154664

Opis produktu

Nowy zawór odpowietrzenia zbiornika paliwa (układ EVAP), odpowiedzialny za kontrolę przepływu oparów paliwa ze zbiornika do układu dolotowego.

Prawidłowo działający zawór pomaga ograniczyć emisję spalin, zapewnia poprawną pracę silnika oraz eliminuje problemy związane z układem odpowietrzania paliwa.



Dane produktu

- **Nazwa:** Zawór odpowietrzenia zbiornika paliwa (EVAP)
 - **Numer OE / GM:** 55566514
 - **Numer GM:** 850093
- **Zamiennik:** NTY ETV-PL-000
 - **Stan:** Nowy

Zastosowanie w pojazdach :

CHEVROLET CRUZE (J300)

- CHEVROLET CRUZE (J300) 1.4 07.2013 74 kW / 101KM

CHEVROLET AVEO liftback (T300)

- CHEVROLET AVEO liftback (T300) 1.2 03.2011 51 kW / 69KM
- CHEVROLET AVEO liftback (T300) 1.2 03.2011 63 kW / 86KM
- CHEVROLET AVEO liftback (T300) 1.4 03.2011 74 kW / 101KM
- CHEVROLET AVEO liftback (T300) 1.2 LPG 11.2012 - 12.2015 63 kW / 86KM

CHEVROLET AVEO sedan (T300)

- CHEVROLET AVEO sedan (T300) 1.2 03.2011 63 kW / 86KM
- CHEVROLET AVEO sedan (T300) 1.4 07.2011 74 kW / 100KM
- CHEVROLET AVEO sedan (T300) 1.2 03.2011 51 kW / 69KM
- CHEVROLET AVEO sedan (T300) 1.2 LPG 11.2012 - 12.2015 63 kW / 86KM

CHEVROLET CRUZE liftback (J305)

- CHEVROLET CRUZE liftback (J305) 1.4 07.2013 - 12.2015 74 kW / 101KM

CHEVROLET CRUZE Station Wagon (J308)

-
- CHEVROLET CRUZE Station Wagon (J308) 1.4 07.2013 - 12.2015 74 kW / 101KM

OPEL CORSA D (S07)

- OPEL CORSA D (S07) 1.4 (L08, L68) 07.2006 - 08.2014 66 kW / 90KM
- OPEL CORSA D (S07) 1.0 (L08, L68) 12.2009 - 08.2014 48 kW / 65KM
- OPEL CORSA D (S07) 1.4 LPG (L08, L68) 09.2009 - 08.2014 64 kW / 87KM
- OPEL CORSA D (S07) 1.2 LPG (L08, L68) 06.2011 - 08.2014 61 kW / 83KM
- OPEL CORSA D (S07) 1.2 LPG (L08, L68) 06.2011 - 08.2014 63 kW / 86KM
- OPEL CORSA D (S07) 1.0 (L08, L68) 07.2006 - 12.2010 44 kW / 60KM
- OPEL CORSA D (S07) 1.2 (L08, L68) 07.2006 - 08.2014 59 kW / 80KM
- OPEL CORSA D (S07) 1.2 LPG (L08, L68) 08.2006 - 08.2014 59 kW / 80KM
- OPEL CORSA D (S07) 1.4 (L08, L68) 09.2009 - 08.2014 64 kW / 87KM
- OPEL CORSA D (S07) 1.2 (L08, L68) 12.2009 - 08.2014 51 kW / 69KM
- OPEL CORSA D (S07) 1.2 (L08, L68) 12.2009 - 08.2014 63 kW / 86KM
- OPEL CORSA D (S07) 1.4 (L08, L68) 12.2009 - 08.2014 74 kW / 100KM
- OPEL CORSA D (S07) 1.2 LPG (L08, L68) 09.2009 - 12.2011 55 kW / 75KM

OPEL ASTRA J (P10)

- OPEL ASTRA J (P10) 1.4 (68) 12.2009 - 10.2015 64 kW / 87KM
- OPEL ASTRA J (P10) 1.4 (68) 12.2009 - 10.2015 74 kW / 100KM

OPEL MERIVA B nadwozie wielkoprzestrzenne (MPV) (S10)

- OPEL MERIVA B nadwozie wielkoprzestrzenne (MPV) (S10) 1.4 (75) 06.2010 - 03.2017 74 kW / 100KM

OPEL ASTRA J Sports Tourer (P10)

- OPEL ASTRA J Sports Tourer (P10) 1.4 (35) 10.2010 - 10.2015 74 kW / 101KM
- OPEL ASTRA J Sports Tourer (P10) 1.4 (35) 10.2010 - 10.2015 64 kW / 87KM

OPEL CORSA D Furgon/hatchback (S07)

- OPEL CORSA D Furgon/hatchback (S07) 1.0 (L08) 01.2010 - 08.2014 48 kW / 65KM
- OPEL CORSA D Furgon/hatchback (S07) 1.2 (L08) 01.2010 - 08.2014 51 kW / 69KM
- OPEL CORSA D Furgon/hatchback (S07) 1.0 (L08) 08.2006 - 08.2014 44 kW / 60KM
- OPEL CORSA D Furgon/hatchback (S07) 1.2 (L08) 08.2006 - 08.2014 59 kW / 80KM
- OPEL CORSA D Furgon/hatchback (S07) 1.2 (L08) 06.2010 - 08.2014 63 kW / 86KM
- OPEL CORSA D Furgon/hatchback (S07) 1.4 (L08) 07.2012 - 08.2014 74 kW / 101KM

OPEL ADAM (M13)

- OPEL ADAM (M13) 1.4 LPG 07.2013 - 11.2018 64 kW / 87KM
- OPEL ADAM (M13) 1.2 10.2012 - 05.2019 51 kW / 69KM
- OPEL ADAM (M13) 1.4 10.2012 - 05.2019 64 kW / 87KM
- OPEL ADAM (M13) 1.4 10.2012 - 05.2019 74 kW / 101KM

OPEL CORSA E (X15)

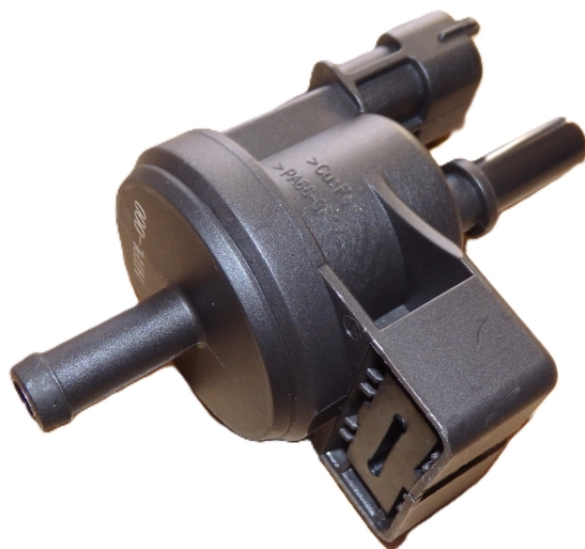
- OPEL CORSA E (X15) 1.2 (08, 68) 09.2014 51 kW / 69KM
- OPEL CORSA E (X15) 1.4 (08, 68) 09.2014 66 kW / 90KM
- OPEL CORSA E (X15) 1.4 (08, 68) 09.2014 55 kW / 75KM
- OPEL CORSA E (X15) 1.4 LPG (08, 68) 03.2015 66 kW / 90KM
- OPEL CORSA E (X15) 1.4 LPG (08, 68) 11.2015 64 kW / 87KM

OPEL CORSA E Furgon/hatchback (X15)

- OPEL CORSA E Furgon/hatchback (X15) 1.2 (08) 01.2015 51 kW / 69KM
- OPEL CORSA E Furgon/hatchback (X15) 1.4 (08) 09.2014 66 kW / 90KM
- OPEL CORSA E Furgon/hatchback (X15) 1.4 (08) 09.2014 55 kW / 75KM

Objawy uszkodzonego zaworu EVAP

- zapalona kontrolka **Check Engine**,
- nierówna praca silnika na biegu jałowym,
 - wyczuwalny zapach paliwa,
- problemy z uruchamianiem silnika po tankowaniu,
 - błędy związane z układem EVAP.



Numery zmienne:

- 0 280 142 486
- 55566514
- 8 50 093
- ADG074241
- V40-77-0023
- 55566514

Ostrzeżenia

Produkt należy montować zgodnie z zaleceniami producenta pojazdu oraz instrukcją instalacji części.
Montaż powinien być przeprowadzony przez wykwalifikowany personel lub w autoryzowanym serwisie.
Nieprawidłowa instalacja może prowadzić do uszkodzenia pojazdu lub zagrożenia dla bezpieczeństwa użytkownika.
Przed montażem należy upewnić się, że część jest odpowiednia dla danego modelu pojazdu.
Produkt nie zawiera elementów niebezpiecznych w rozumieniu obowiązujących przepisów.
Przechowywać w miejscu niedostępnym dla dzieci.