

Dane aktualne na dzień: 24-04-2026 15:03

Link do produktu: <https://sklep.tomiicars.com.pl/nowy-przewod-filtra-powietrza-opel-astra-zafira-diesel-90530766-p-634.html>

## Nowy przewód filtra powietrza Opel Astra / Zafira - diesel 90530766



Cena	<b>79,99 zł</b>
Dostępność	<b>Dostępny</b>
Czas wysyłki	<b>24 godziny</b>
Numer katalogowy	<b>90530766</b>
Kod producenta	<b>90530766</b>
Zamówienia telefoniczne	<b>603154664</b>
Ilość	<b>cena za 1 szt</b>
Kolor	<b>czarne</b>

### Opis produktu

Nowy oryginalny przewód filtra powietrza

Odpowiada za prawidłowy przepływ powietrza do układu dolotowego, co ma kluczowe znaczenie dla pracy silnika.



### Specyfikacja produktu:

- Zastosowanie: Opel Astra, Opel Zafira (silniki diesel)
  - Numer katalogowy: 90533766
- Typ: przewód / rura dolotu powietrza

### Zalety produktu:

- ✓ idealne dopasowanie do fabrycznego układu dolotowego
- ✓ poprawa przepływu powietrza do silnika
  - ✓ wysoka trwałość i odporność
  - ✓ prosty montaż bez przeróbek

### Zastosowanie:

Przewód łączy filtr powietrza z układem dolotowym silnika, zapewniając odpowiednią ilość czystego powietrza potrzebnego do spalania.



### Objawy uszkodzenia:

- spadek mocy silnika
  - nierówna praca
- zwiększone zużycie paliwa
- zasysanie „falszywego powietrza”



#### **Zastosowanie węży :**

##### **Opel Astra G 1998-2009**

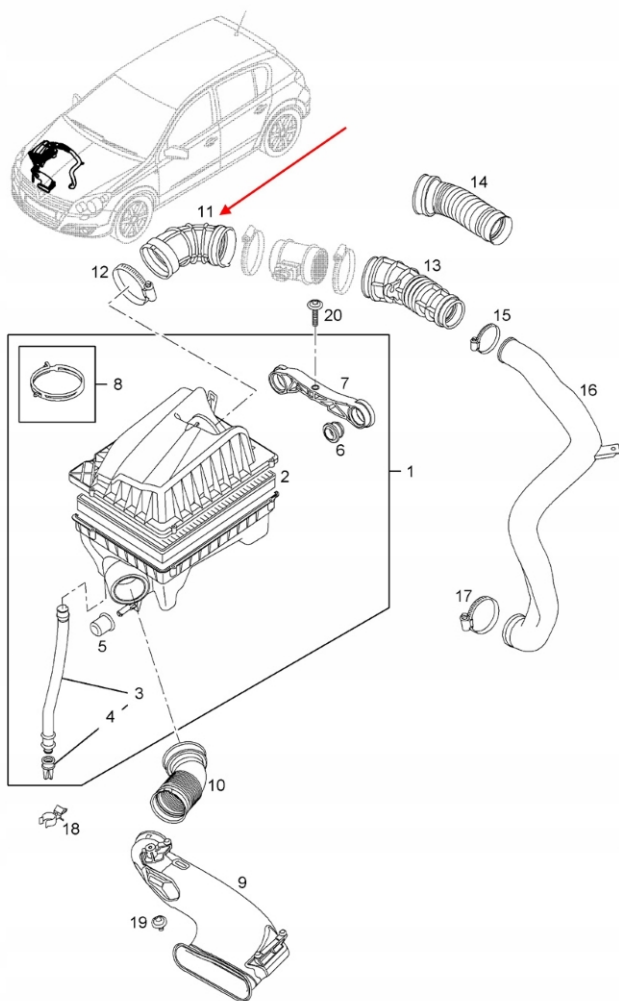
- 1.7 DTI - ( Y17DT ) - 55kW / 75KM
- 1.7 CDTI - ( Z17DTL ) - 59kW / 80KM
- 2.0 DI - ( X20DTL, Y20DTL ) - 60kW / 82KM
- 2.0 DTI - ( X20DTH, Y20DTH ) - 74kW / 101KM
- 2.2 DTI - ( Y22DTR ) - 92kW / 125KM

##### **Opel Astra H 2004-2014**

- 1.7 CDTI - Z17DTL - 59kW / 80KM
- 1.7 CDTI - Z17DTH - 74kW / 100KM

##### **Opel Zafira A 1999-2005**

- 2.0 DI - ( X20DTL, Y20DTL ) - 60kW / 82KM
- 2.0 DTI - ( X20DTH, Y20DTH ) - 74kW / 101KM
- 2.2 DTI - ( Y22DTR ) - 92kW / 125KM



## Ostrzeżenia

Produkt należy montować zgodnie z zaleceniami producenta pojazdu oraz instrukcją instalacji części.  
Montaż powinien być przeprowadzony przez wykwalifikowany personel lub w autoryzowanym serwisie.  
Nieprawidłowa instalacja może prowadzić do uszkodzenia pojazdu lub zagrożenia dla bezpieczeństwa użytkownika.  
Przed montażem należy upewnić się, że część jest odpowiednia dla danego modelu pojazdu.  
Produkt nie zawiera elementów niebezpiecznych w rozumieniu obowiązujących przepisów.  
Przechowywać w miejscu niedostępnym dla dzieci.