

Link do produktu: <https://sklep.tomiicars.com.pl/nowy-przekaznik-swiec-zarowych-opel-astra-corsa-frontera-vecetra-omega-diesel-gm-55354141-oe6235303-p-703.html>



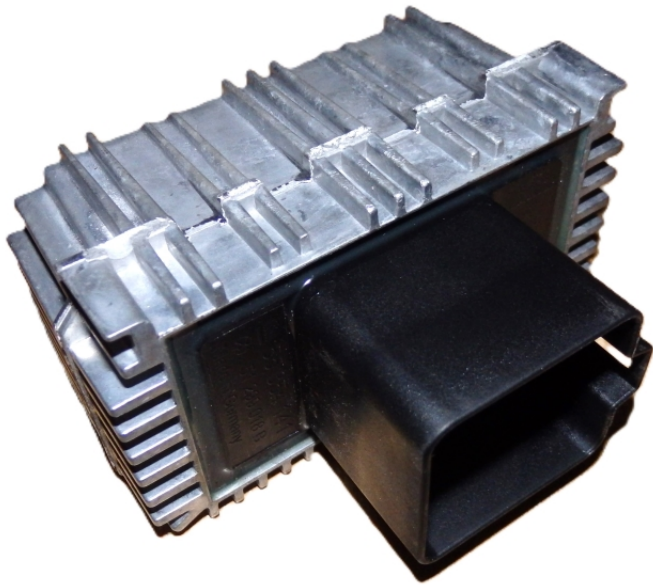
Nowy przekaźnik świec żarowych Opel Astra / Corsa / Frontera / Vectra / Omega / Diesel GM: 55354141 OE:6235303

Cena	249,00 zł
Dostępność	Dostępny
Czas wysyłki	24 godziny
Numer katalogowy	6235303
Kod producenta	55354141
Ilość	cena za 1 szt
Zamówienia telefoniczne	603154664

Opis produktu

Nowy przekaźnik świec żarowych przeznaczony do samochodów Opel Astra, Opel Vectra oraz Opel Omega wyposażonych w silniki wysokoprężne Diesel. Element odpowiada za sterowanie pracą świec żarowych, zapewniając prawidłowe podgrzewanie komory spalania i ułatwiając rozruch silnika, szczególnie podczas niskich temperatur.

Produkt wykonany z wysokiej jakości komponentów, gwarantujących niezawodną pracę, trwałość oraz pełną kompatybilność z fabryczną instalacją elektryczną pojazdu.



Zastosowanie:

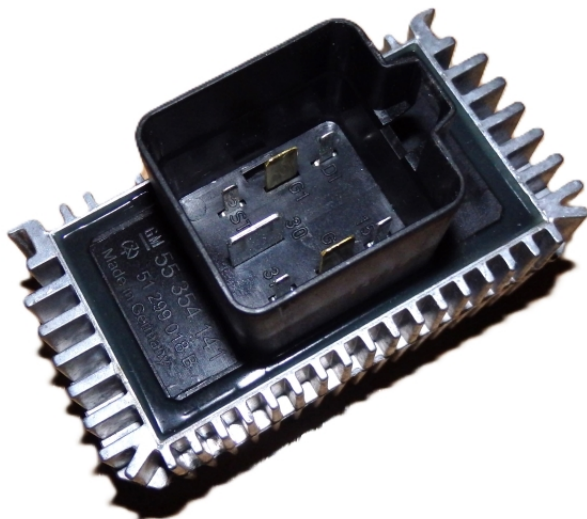
- Opel Astra G / H
- Opel Corsa C
- Opel Vectra B
- Opel Vectra C
- Opel Omega B
- Opel Frontera A
- Opel Zafira A / B

Rodzaj silnika:

- Diesel
- 1,7
- 2,0
- 2,2

Numery OEM:

- GM: 55354141
- OE: 6235303



Zalety produktu:

- nowy produkt,
- niezawodna praca układu świec żarowych,
 - łatwiejszy rozruch silnika,
 - dokładne dopasowanie,

☐☐Potrzebujesz innych części do swojego Opla?

**Inny przekaźnik ?
Tańszy zamiennik ?**

☐☐ Skontaktuj się z nami – pomożemy dobrać odpowiednie części do Twojego modelu.

ZAMÓW ONLINE

603154664
Zamów telefonicznie

Komunikatorem GG WhatsApp

E-MAIL

Lista zastosowania

Marka, model, typ	KW	CCM	KM	Data produkcji
OPEL				
OPEL OMEGA B Kombi (V94) 2.0 DTI 16V (F35, M35, P35)	74 KW	1995 CCM	101 KM	1997/09-2000/09
OPEL OMEGA B Kombi (V94) 2.2 DTI 16V (F35, M35, P35)	88 KW	2171 CCM	120 KM	2000/09-2003/07
OPEL OMEGA B Kombi (V94) 2.2 DTI 16V (F35, M35, P35)	81 KW	2171 CCM	110 KM	2000/09-2003/07
OPEL VECTRA B liftback (J96) 2.0 DI 16V (F68)	60 KW	1995 CCM	82 KM	1996/11-2000/06
OPEL VECTRA B liftback (J96) 2.0 DTI 16V (F68)	74 KW	1995 CCM	101 KM	1997/06-2003/07
OPEL VECTRA B liftback (J96) 2.2 DTI 16V (F68)	88 KW	2172 CCM	120 KM	2000/09-2002/04
OPEL VECTRA B liftback (J96) 2.2 DTI 16V (F68)	92 KW	2172 CCM	125 KM	2000/09-2003/07
OPEL VECTRA B (J96) 2.0 60 KW DI 16V (F19)		1995 CCM	82 KM	1996/11-2002/04
OPEL VECTRA B (J96) 2.0 74 KW DTI 16V (F19)		1995 CCM	101 KM	1997/06-2002/04
OPEL VECTRA B (J96) 2.2 88 KW DTI 16V (F19)		2172 CCM	120 KM	2000/09-2002/04
OPEL VECTRA B (J96) 2.2 92 KW DTI 16V (F19)		2172 CCM	125 KM	2000/09-2002/04
OPEL VECTRA B Kombi (J96) 2.0 DI 16V (F35)	60 KW	1995 CCM	82 KM	1996/11-2000/06
OPEL VECTRA B Kombi (J96) 2.0 DTI 16V (F35)	74 KW	1995 CCM	101 KM	1997/06-2003/07
OPEL VECTRA B Kombi (J96) 2.2 DTI 16V (F35)	88 KW	2172 CCM	120 KM	2000/09-2002/04
OPEL VECTRA B Kombi (J96) 2.2 DTI 16V (F35)	92 KW	2172 CCM	125 KM	2000/09-2003/07
OPEL SINTRA (APV) 2.2 DTI	85 KW	2171 CCM	116 KM	1997/07-1999/04
OPEL ASTRA G liftback (T98) 1.7 TD (F08, F48)	50 KW	1699 CCM	68 KM	1998/02-2000/08
OPEL ASTRA G liftback (T98) 2.0 DI (F08, F48)	60 KW	1995 CCM	82 KM	1998/02-2005/01
OPEL ASTRA G liftback (T98) 1.7 DTI 16V (F08, F48)	55 KW	1686 CCM	75 KM	2000/02-2005/01
OPEL ASTRA G liftback (T98) 1.7 CDTI (F08, F48)	59 KW	1686 CCM	80 KM	2003/04-2005/01

Marka, model, typ	KW	CCM	KM	Data produkcji
OPEL ASTRA G Kombi (T98) 1.7 TD (F35)	50 KW	1699 CCM	68 KM	1998/02-2000/08
OPEL ASTRA G Kombi (T98) 2.0 DI (F35)	60 KW	1995 CCM	82 KM	1998/02-2004/07
OPEL ASTRA G Kombi (T98) 1.7 DTI 16V (F35)	55 KW	1686 CCM	75 KM	2000/02-2004/07
OPEL ASTRA G Kombi (T98) 1.7 CDTI (F35)	59 KW	1686 CCM	80 KM	2003/04-2004/05
OPEL OMEGA B (V94) 2.0 74 KW DTI 16V (F69, M69, P69)	74 KW	1995 CCM	101 KM	1997/09-2000/09
OPEL OMEGA B (V94) 2.2 88 KW DTI 16V (F69, M69, P69)	88 KW	2171 CCM	120 KM	2000/09-2003/07
OPEL OMEGA B (V94) 2.2 81 KW DTI 16V (F69, M69, P69)	81 KW	2171 CCM	110 KM	2000/09-2003/07
OPEL ASTRA G sedan (T98) 2.0 DI (F69)	60 KW	1995 CCM	82 KM	1998/09-2005/01
OPEL ASTRA G sedan (T98) 1.7 TD (F69)	50 KW	1699 CCM	68 KM	1998/09-2000/08
OPEL ASTRA G sedan (T98) 1.7 DTI 16V (F69)	55 KW	1686 CCM	75 KM	2000/02-2005/01
OPEL ASTRA G sedan (T98) 1.7 CDTI (F69)	59 KW	1686 CCM	80 KM	2003/04-2009/12
OPEL FRONTERA B (U99) 2.2 DTI (6B_ZC, 6B_VF, 6B_66, 6B_76)	85 KW	2171 CCM	116 KM	1998/09-2003/12
OPEL FRONTERA B (U99) 2.2 DTI (6B_66, 6B_76)	88 KW	2171 CCM	120 KM	2002/09-2004/07
OPEL ZAFIRA A nadwozie wielkoprzestrzenne (MPV) (T98) 2.0 DI 16V (F75)	60 KW	1995 CCM	82 KM	1999/07-2005/06
OPEL ASTRA G Furgon/kombi (F70) 1.7 TD (F70)	50 KW	1699 CCM	68 KM	1999/01-2005/04
OPEL ASTRA G Furgon/kombi (F70) 2.0 DI (F70)	60 KW	1995 CCM	82 KM	1999/01-2005/04
OPEL CORSA C (X01) 1.7 DTI (F08, F68)	55 KW	1686 CCM	75 KM	2000/09-2009/12
OPEL CORSA C (X01) 1.7 DI (F08, F68)	48 KW	1686 CCM	65 KM	2000/09-2009/12
OPEL CORSA C (X01) 1.7 CDTI (F08, F68)	74 KW	1686 CCM	100 KM	2003/06-2009/12
OPEL CORSA C Furgon/hatchback (X01) 1.7 DI 16V (F08, W5L)	48 KW	1686 CCM	65 KM	2000/09-2003/07
OPEL CORSA C Furgon/hatchback (X01) 1.7 DTI 16V (F08, W5L)	55 KW	1686 CCM	75 KM	2000/09-2003/07
OPEL CORSA C Furgon/hatchback (X01) 1.7 CDTi (F08, W5L)	74 KW	1686 CCM	101 KM	2003/08-2012/12
OPEL VECTRA C (Z02) 2.2 DTI 16V (F69)	92 KW	2172 CCM	125 KM	2002/04-2004/07
OPEL VECTRA C (Z02) 2.0 DTI 16V (F69)	74 KW	1995 CCM	101 KM	2002/04-2006/08
OPEL VECTRA C (Z02) 1.9 CDTI (F69)	88 KW	1910 CCM	120 KM	2004/04-2009/01
OPEL VECTRA C (Z02) 1.9 CDTI (F69)	110 KW	1910 CCM	150 KM	2004/04-2008/08
OPEL VECTRA C (Z02) 1.9 CDTI (F69)	74 KW	1910 CCM	100 KM	2005/10-2008/08
OPEL VECTRA C (Z02) 2.2 DTI 16V (F69)	86 KW	2172 CCM	117 KM	2002/04-2004/12
OPEL VECTRA C GTS (Z02) 2.0 DTI 16V (F68)	74 KW	1995 CCM	101 KM	2002/08-2005/08
OPEL VECTRA C GTS (Z02) 2.2 DTI 16V (F68)	92 KW	2172 CCM	125 KM	2002/08-2006/07

Marka, model, typ	KW	CCM	KM	Data produkcji
OPEL VECTRA C GTS (Z02) 1.9 CDTI (F68)	88 KW	1910 CCM	120 KM	2004/04-2009/01
OPEL VECTRA C GTS (Z02) 1.9 CDTI (F68)	110 KW	1910 CCM	150 KM	2004/04-2008/08
OPEL VECTRA C GTS (Z02) 2.2 DTI 16V (F68)	86 KW	2172 CCM	117 KM	2002/08-2008/06
OPEL MERIVA A nadwozie wielkoprzestrzenne (MPV) (X03) 1.7 DTI (E75)	55 KW	1686 CCM	75 KM	2003/09-2010/05
OPEL MERIVA A nadwozie wielkoprzestrzenne (MPV) (X03) 1.7 CDTI (E75)	74 KW	1686 CCM	100 KM	2003/09-2010/05
OPEL MERIVA A nadwozie wielkoprzestrzenne (MPV) (X03) 1.7 CDTI (E75)	92 KW	1686 CCM	125 KM	2006/09-2010/05
OPEL SIGNUM liftback (Z03) 2.0 DTI (F48)	74 KW	1995 CCM	100 KM	2003/05-2004/04
OPEL SIGNUM liftback (Z03) 2.2 DTI (F48)	92 KW	2172 CCM	125 KM	2003/05-2004/04
OPEL SIGNUM liftback (Z03) 1.9 CDTI (F48)	88 KW	1910 CCM	120 KM	2004/04-2008/02
OPEL SIGNUM liftback (Z03) 1.9 CDTI (F48)	110 KW	1910 CCM	150 KM	2004/04-2008/02
OPEL SIGNUM liftback (Z03) 1.9 CDTI (F48)	74 KW	1910 CCM	100 KM	2005/08-2008/02
OPEL VECTRA C Kombi (Z02) 2.2 DTI (F35)	92 KW	2172 CCM	125 KM	2003/10-2005/12
OPEL VECTRA C Kombi (Z02) 2.0 DTI (F35)	74 KW	1995 CCM	100 KM	2003/10-2005/08
OPEL VECTRA C Kombi (Z02) 1.9 CDTI (F35)	88 KW	1910 CCM	120 KM	2004/04-2009/01
OPEL VECTRA C Kombi (Z02) 1.9 CDTI (F35)	110 KW	1910 CCM	150 KM	2004/04-2008/08
OPEL ASTRA H (A04) 1.7 CDTI (L48)	59 KW	1686 CCM	80 KM	2004/03-2010/10
OPEL ASTRA H (A04) 1.7 CDTI (L48)	74 KW	1686 CCM	100 KM	2004/03-2010/10
OPEL ASTRA H (A04) 1.9 CDTI (L48)	110 KW	1910 CCM	150 KM	2004/09-2010/10
OPEL ASTRA H (A04) 1.9 CDTI (L48)	88 KW	1910 CCM	120 KM	2004/06-2010/10
OPEL ASTRA H (A04) 1.9 CDTI (L48)	74 KW	1910 CCM	100 KM	2005/09-2010/10
OPEL ASTRA H (A04) 1.7 CDTI (L48)	81 KW	1686 CCM	110 KM	2007/04-2009/09
OPEL ASTRA H (A04) 1.7 CDTI (L48)	92 KW	1686 CCM	125 KM	2007/04-2009/09
OPEL ASTRA H Kombi (A04) 1.7 CDTI (L35)	59 KW	1686 CCM	80 KM	2004/08-2010/10
OPEL ASTRA H Kombi (A04) 1.7 CDTI (L35)	74 KW	1686 CCM	101 KM	2004/08-2010/10
OPEL ASTRA H Kombi (A04) 1.9 CDTI (L35)	110 KW	1910 CCM	150 KM	2004/09-2010/10
OPEL ASTRA H Kombi (A04) 1.9 CDTI (L35)	88 KW	1910 CCM	120 KM	2005/09-2010/10
OPEL ASTRA H Kombi (A04) 1.9 CDTI (L35)	74 KW	1910 CCM	100 KM	2005/09-2010/10
OPEL ASTRA H Kombi (A04) 1.7 CDTI (L35)	81 KW	1686 CCM	110 KM	2008/12-2010/10
OPEL ASTRA H Kombi (A04) 1.7 CDTI (L35)	92 KW	1686 CCM	125 KM	2007/04-2010/10
OPEL ASTRA H GTC (A04)	74 KW	1686 CCM	101 KM	2005/03-2010/10

Marka, model, typ	KW	CCM	KM	Data produkcji
OPEL ASTRA H GTC (A04) 1.7 CDTi (L08)	110	1910	150	2005/03-2010/10
OPEL ASTRA H GTC (A04) 1.9 CDTi (L08)	74	1910	101	2006/01-2010/10
OPEL ASTRA H GTC (A04) 1.9 CDTi (L08)	88	1910	120	2005/09-2010/10
OPEL ASTRA H GTC (A04) 1.7 CDTi (L08)	81	1686	110	2007/02-2010/10
OPEL ASTRA H GTC (A04) 1.7 CDTi (L08)	92	1686	125	2007/02-2010/10
OPEL ASTRA H GTC (A04) 1.7 CDTi (L08)	59	1686	80	2005/03-2010/10
OPEL ZAFIRA / ZAFIRA FAMILY B (A05) 1.9 CDTi (M75)	110	1910	150	2005/07-2015/04
OPEL ZAFIRA / ZAFIRA FAMILY B (A05) 1.9 CDTi (M75)	74	1910	100	2005/07-2010/12
OPEL ZAFIRA / ZAFIRA FAMILY B (A05) 1.9 CDTi (M75)	88	1910	120	2005/07-2015/04
OPEL ZAFIRA / ZAFIRA FAMILY B (A05) 1.7 CDTi (M75)	81	1686	110	2008/01-2015/04
OPEL ZAFIRA / ZAFIRA FAMILY B (A05) 1.7 CDTi (M75)	92	1686	125	2007/03-2015/04
OPEL ASTRA H TwinTop (A04) 1.9 CDTi (L67)	110	1910	150	2005/09-2010/10
OPEL ASTRA H sedan (A04) 1.7 CDTi (L69)	74	1686	101	2007/02-2010/10
OPEL ASTRA H sedan (A04) 1.7 CDTi (L69)	81	1686	110	2007/02-2010/06
OPEL ASTRA H Furgon/kombi (L70) 1.7 CDTi (L70)	74	1686	101	2004/03-2010/10
OPEL ASTRA H Furgon/kombi (L70) 1.9 CDTi (L70)	110	1910	150	2004/09-2010/10
OPEL ASTRA H Furgon/kombi (L70) 1.9 CDTi (L70)	88	1910	120	2005/09-2010/10
OPEL ASTRA H Furgon/kombi (L70) 1.7 CDTi (L70)	81	1686	110	2007/02-2014/10
OPEL ASTRA H Furgon/kombi (L70) 1.7 CDTi (L70)	92	1686	125	2007/02-2010/10
OPEL ZAFIRA B Furgon/minivan (A05) 1.7 CDTi VAN (M75)	81	1686	110	2008/01-2015/04
OPEL ZAFIRA B Furgon/minivan (A05) 1.7 CDTi VAN (M75)	92	1686	125	2008/01-2015/04

Ostrzeżenia

Produkt należy montować zgodnie z zaleceniami producenta pojazdu oraz instrukcją instalacji części.
 Montaż powinien być przeprowadzony przez wykwalifikowany personel lub w autoryzowanym serwisie.
 Nieprawidłowa instalacja może prowadzić do uszkodzenia pojazdu lub zagrożenia dla bezpieczeństwa użytkownika.
 Przed montażem należy upewnić się, że część jest odpowiednia dla danego modelu pojazdu.
 Produkt nie zawiera elementów niebezpiecznych w rozumieniu obowiązujących przepisów.
 Przechowywać w miejscu niedostępnym dla dzieci.

